

RETRO

MACHINES ET COMMANDES

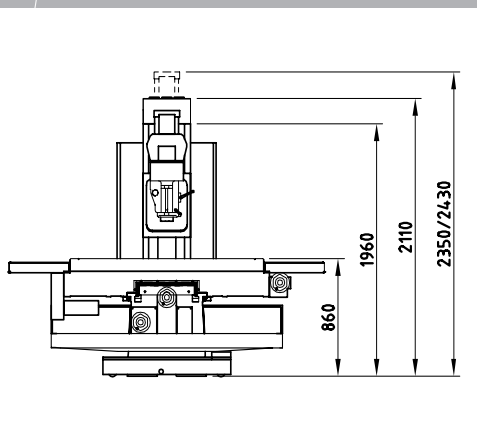
TRAK DPM-1000

**Fraiseuse-perceuse manuelle
et CNC à 2 ou 3 axes
et manivelles.**

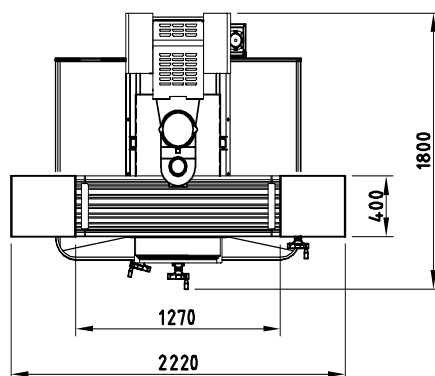
**La liaison parfaite
entre le fonctionnement
manuel et la CNC.**

**Usinage unitaire
ou en petites
séries à
coût réduit:**

- simple
- rapide
- précis

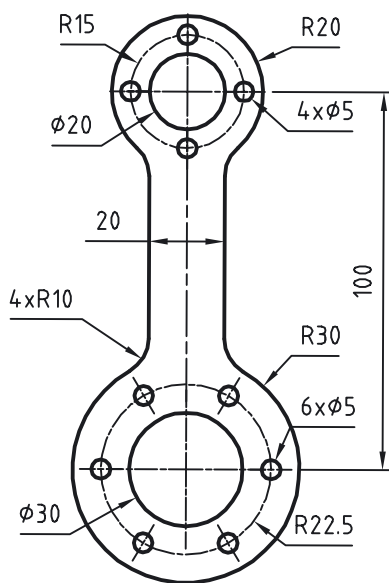


Axe X: 1040 mm
Axe Y: 510 mm
Axe Z: 590 mm
Table: 1270x400 mm
Puissance broche: 3,7/5,5 kW
T/min: 60-550/400-4500
Poids: 2200 kg



Qui va plus vite?

**Programmer et usiner
(ébauche et finition)
en 15 min
(pièces suivantes en 10 min)**



**Matériel: aluminium 8 mm
Tolérance: $\pm 0,02$ mm**

Machine

- châssis stable à **banc fixe**
- **larges** coulisses plates sur les axes Y (620 mm) et Z (280 mm)
- coulisses trempées/revêtement **Turcit**
- vis à billes **rectifiées**
- cône d'outil **ISO-40**
- **fourreau** rigide (ϕ 100 mm)
- entraînement broche avec **réduction 1:8**
- vitesse réglable **en continu**
- grande **précision** (grâce au banc fixe)
- tête de fraisage **orientable** (G + D 90°)

Commande

- apprentissage et utilisation **simples** (max. 1/2 jour)
- **aucune** connaissance en CNC nécessaire
- **dialogue** de programmation assisté graphiquement et par **cycles** fixes
- programmation de contours avec **des inconnues** (la commande calcule elle-même les points d'intersections)
- mode de fonctionnement **selon l'usage**, à choix:
 - **manuel** avec affichage digital
 - **teach-in** (programmation en usinant)
 - **cycle unique** (perçages circulaires, chanfreins, cercles, poches, détours, etc.)
 - **2 axes CNC** (contours compliqués)
 - **3 axes CNC** (petites séries, outils)
- précision élevée et **fiable** (règles de mesure directe)
- ensemble complet du **même fabricant**
- **entretien convivial** (construction modulaire)
- plus de **40 000 utilisateurs** dans le monde

Applications

- pièces unitaires, petites séries, pièces de serrage, outils, prototypes, modèles, électrodes, réparations
- ou**
- pour décharger un centre d'usinage, usinages complémentaires, reprises, modifications, entretien, etc.

Les machines de Retro AG sont montées exclusivement en Suisse et le service est garanti dans les 24 heures.



Retro AG: machines et commandes pour l'usinage de pièces unitaires ou petites séries en un temps record.

JDS machines
Ch. du Collège 8
CH-2046 Fontaines
Tél. 032 730 58 07
Fax 032 730 58 08
jds@jdsmachines.com

www.jdsmachines.com

Retro AG
Bernardastrasse 20
CH-5442 Fislisbach
Tel. 056 493 40 03
Fax 056 493 40 54
info@retro.ch

www.retro.ch